

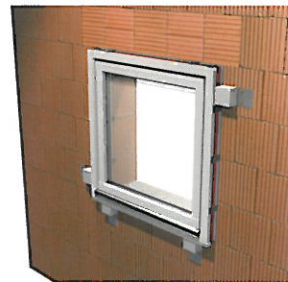
# System pro předsazenou montáž oken a dveří

Spolehlivé upevnění oken na vnějším líci zdiva v zateplení bez tepelných mostů.

Upevnění oken v tepelné izolaci



## Montáž



## SYSTEM PRO PŘEDSAZENOU MONTÁŽ EC

Na základě tepelných simulací a výpočtů se doporučuje umístit okno ve vzdálenosti cca 2/3 tloušťky zdi od interiéru. Tato vzdálenost je optimální pro tepelné zisky ze slunečního záření, průběh teplotních polí v konstrukci pro zamezení kondenzace vlhkosti i pro estetiku stavby.

V případě jednovrstvého zdiva není s dodržáním optimálního umístění okna problém.

U nízkoenergetických a pasivních domů vychází s ohledem na velké tloušťky tepelné izolace okno do oblasti tepelné izolace. V takových případech je nutné řešit umístění okna před nosné zdivo, to znamená předsazenou montáž okna.

System EC řeší komplexně požadavky normy ČSN 73 0540-2 Tepelná ochrana budov na utěsnění přípojovací spáry, na dilataci a na tepelnou izolaci.

System je navržen v souladu s požadavky na zabudování oken a vnějších dveří podle TNI 74 6077.

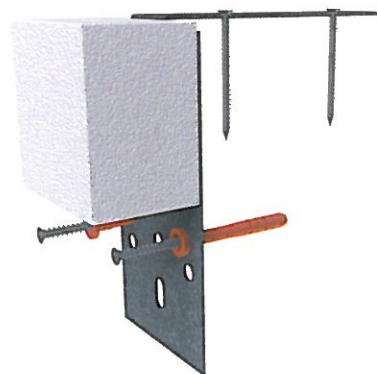
# System pro předsazenou montáž oken a dveří

Spolehlivé upevnění oken na vnějším líci zdiva v zateplení bez tepelných mostů.

Upevnění oken v tepelné izolaci

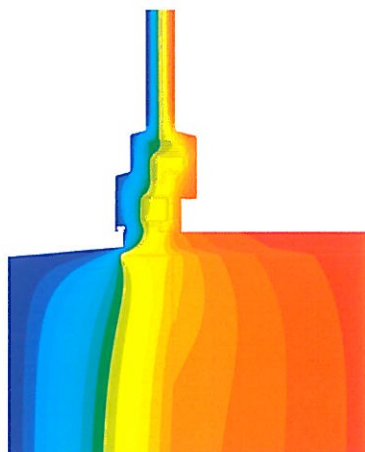
### Výhody

- ❑ Konstrukce pro upevnění okna nevytváří tepelné mosty
- ❑ System je vhodný pro všechny konstrukční materiály rámu oken a dveří
- ❑ Montáž do všech typů zdících materiálů
- ❑ Dokonalé utěsnění montážní spáry
- ❑ Pevné a spolehlivé upevnění okna s možností dilatace rámu
- ❑ Snadná rektifikace rámu
- ❑ Spolehlivé upevnění nosných prvků v dostatečné vzdálenosti od hrany stavebního otvoru
- ❑ Pro upevnění jsou použity osvědčené upevňovací a kotvicí prvky EJOT
- ❑ Aplikace zateplovacího systému až do 6-ti měsíců od montáže oken
- ❑ Poradenství a servis, včetně zaškolení pracovníků, případně dozoru nad vlastní montáží

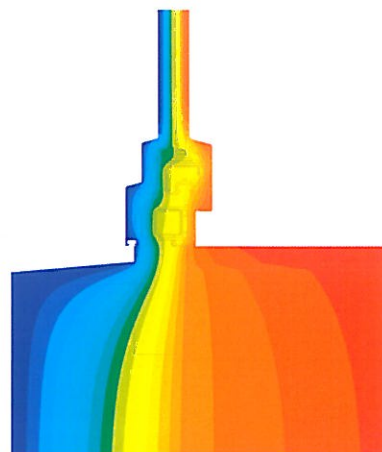


Upevňovací bod

### Průběhy teplot konstrukcí



Montáž pomocí kovových úhelníků



Montáž pomocí upevňovacích bodů EC